

# Windows Serwer 2008 R2

Moduł 1.d. Udostępnianie zasobów



192.168.216.x  
(w szkole)

Internet (z DHCP)  
mostkowna karta sieciowa



Karta LAN (172.16.0.1)  
sieć wewnętrzna

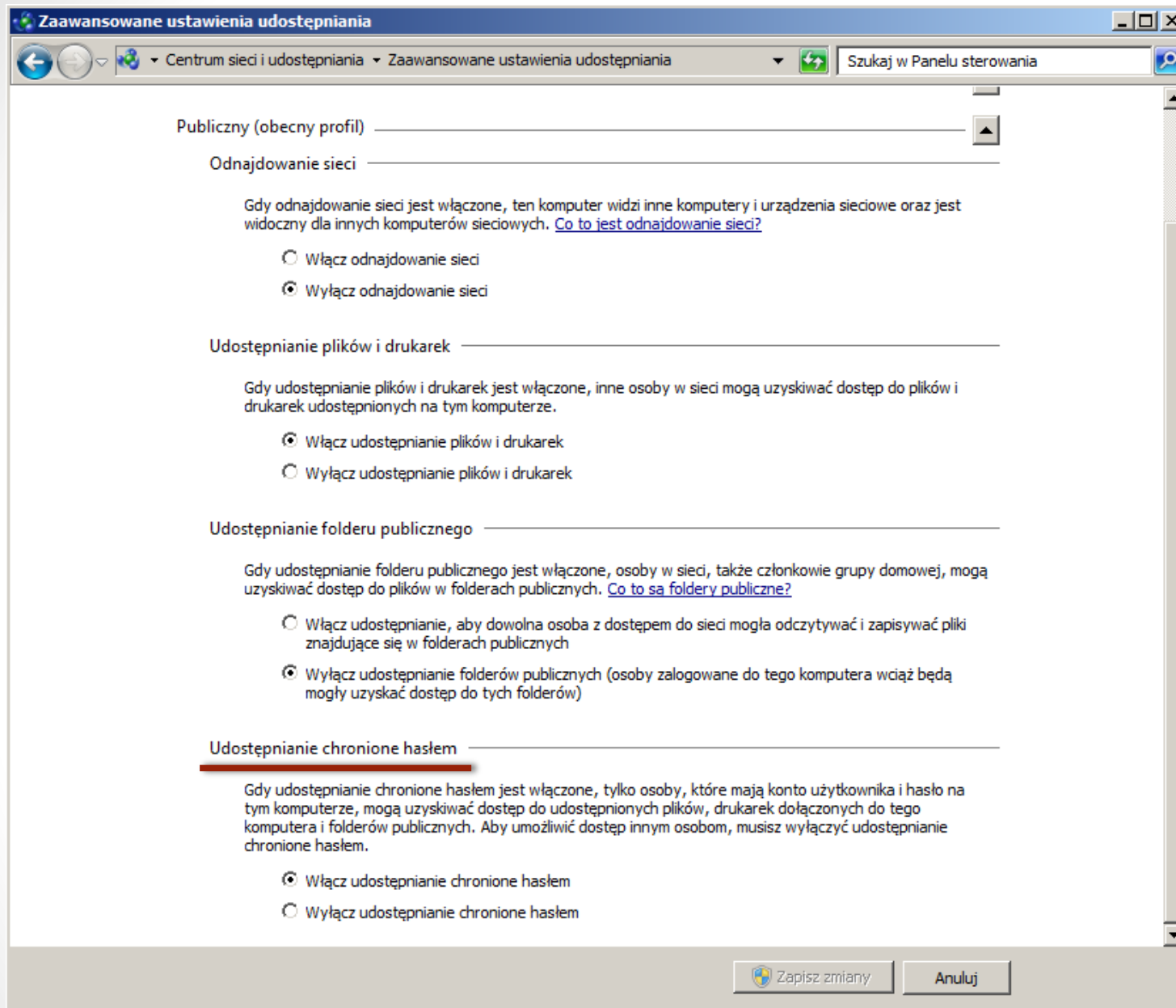


Karta LAN (172.16.0.x)  
sieć wewnętrzna

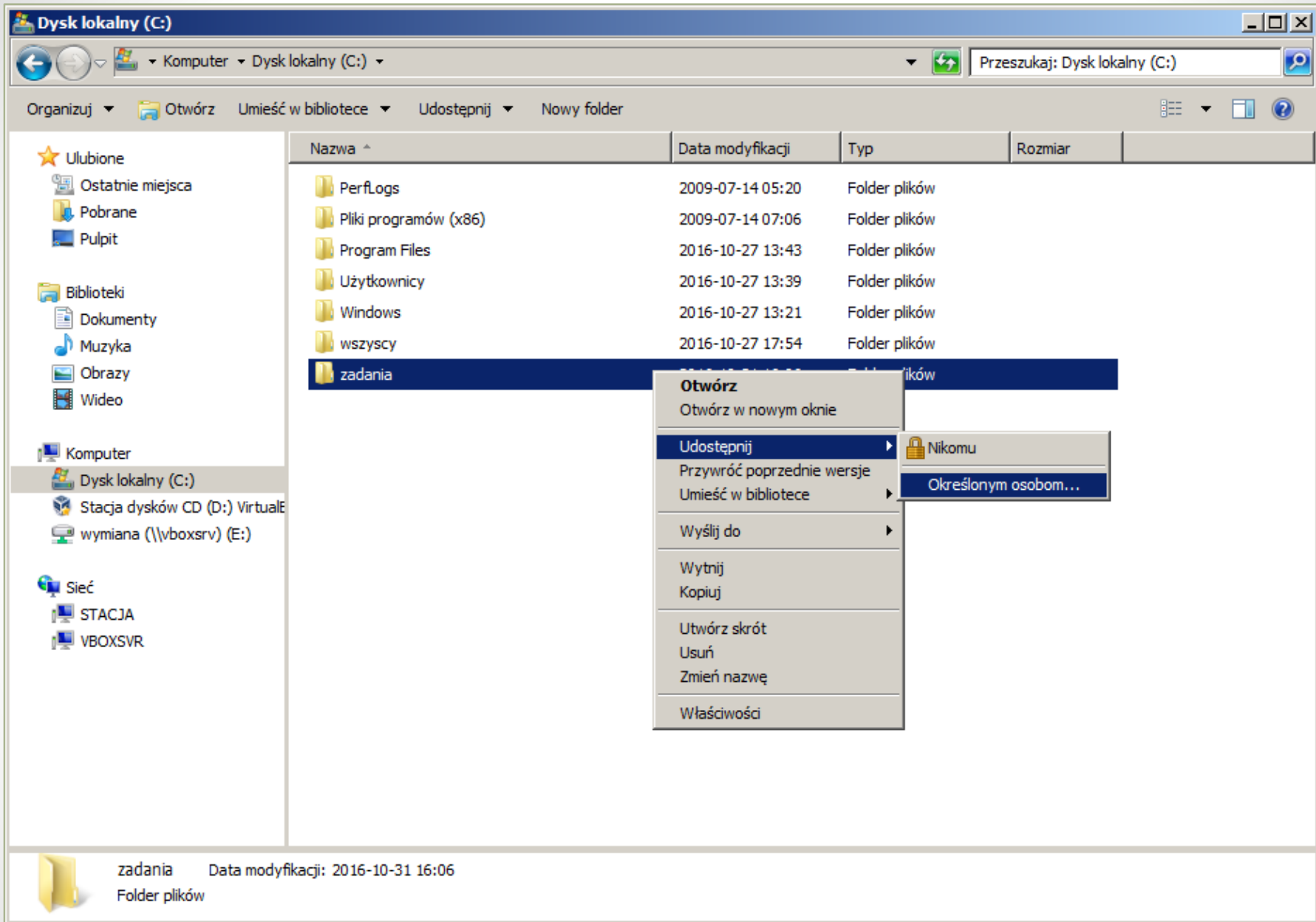


Karta LAN (172.16.0.100)  
sieć wewnętrzna

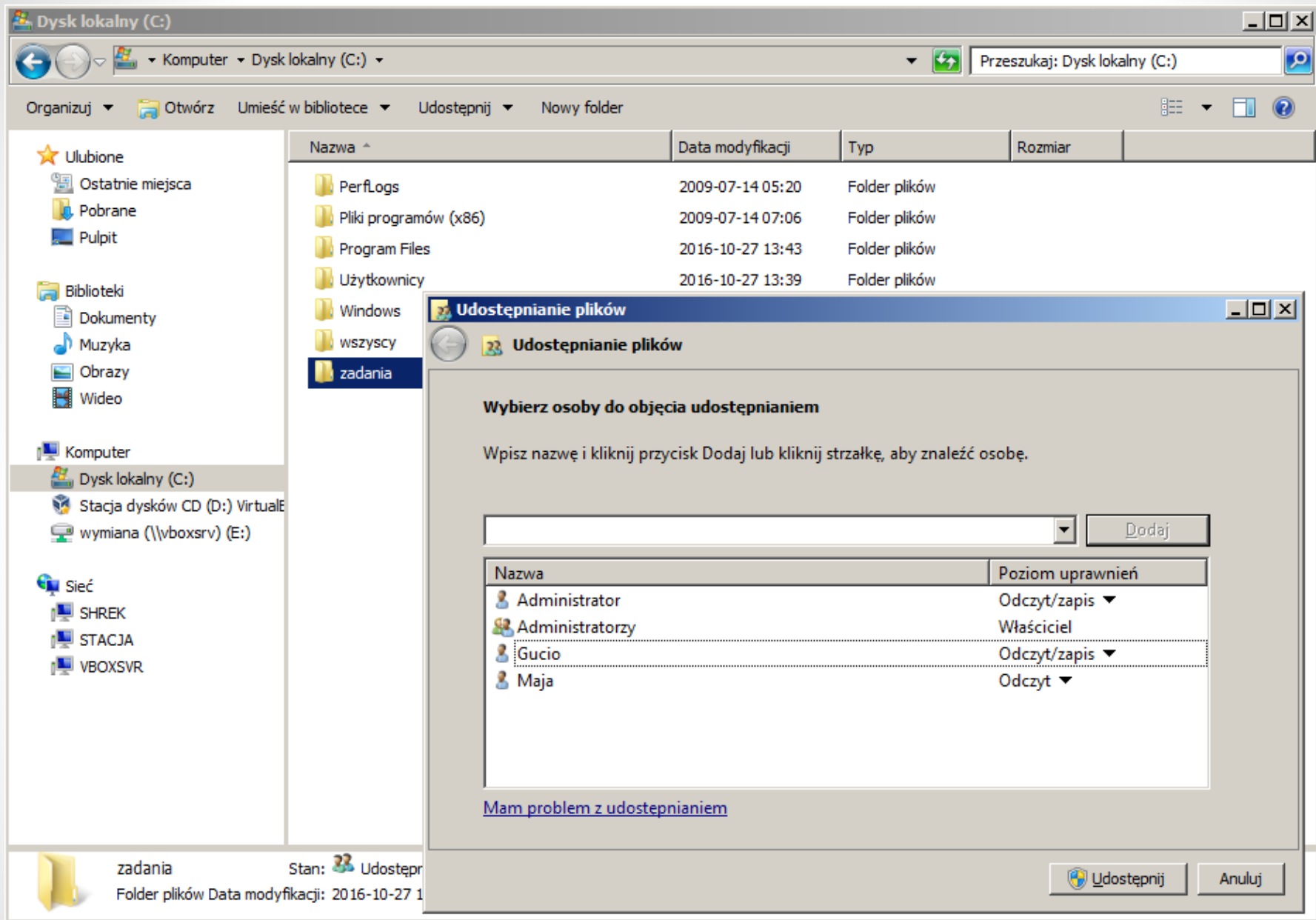
- Konfiguracja sieci (grupa 1 – klasa A | grupa 2 – klasa B)



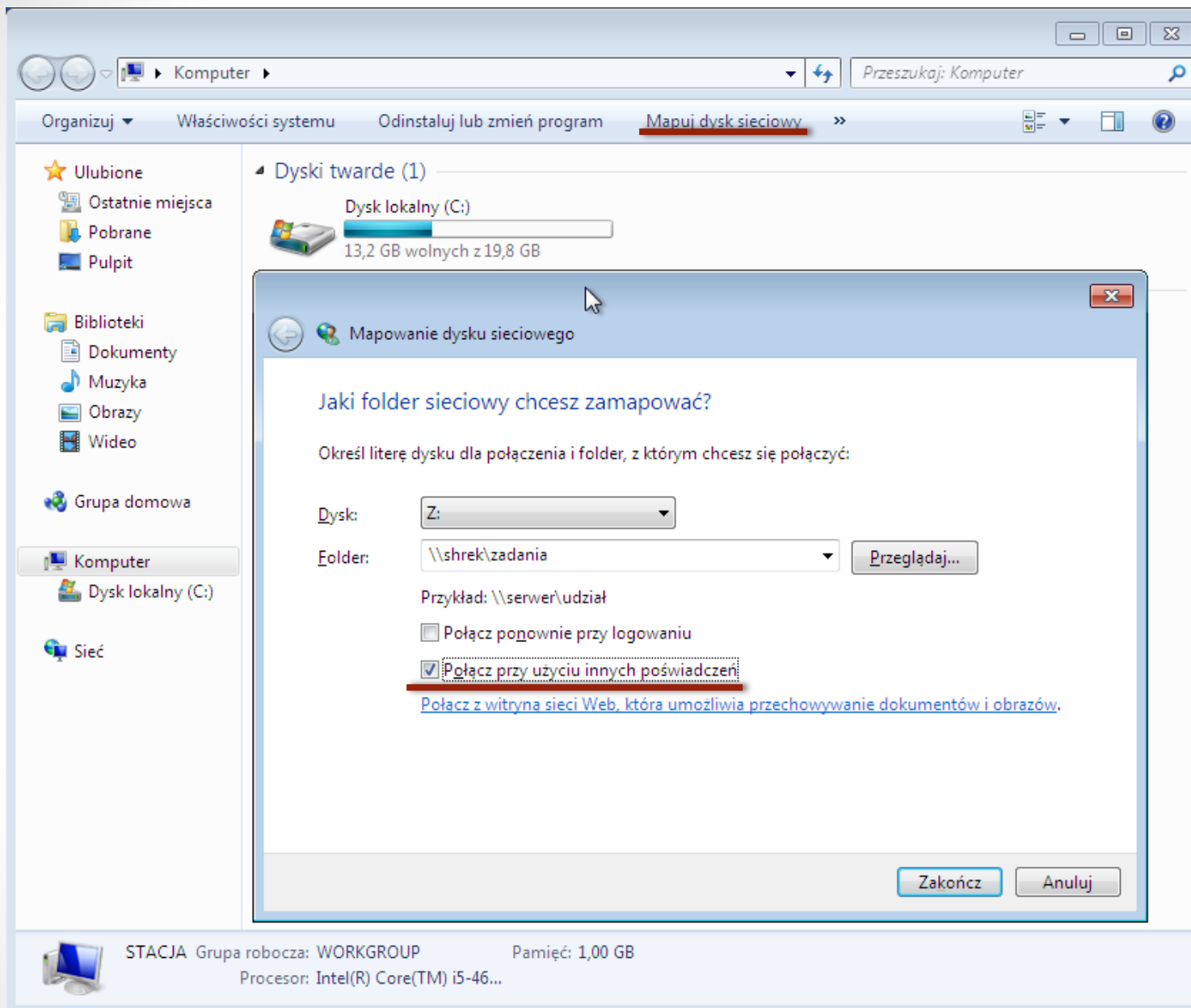
- **Win2008:** Sprawdzamy czy **udostępnianie** jest chronione hasłem



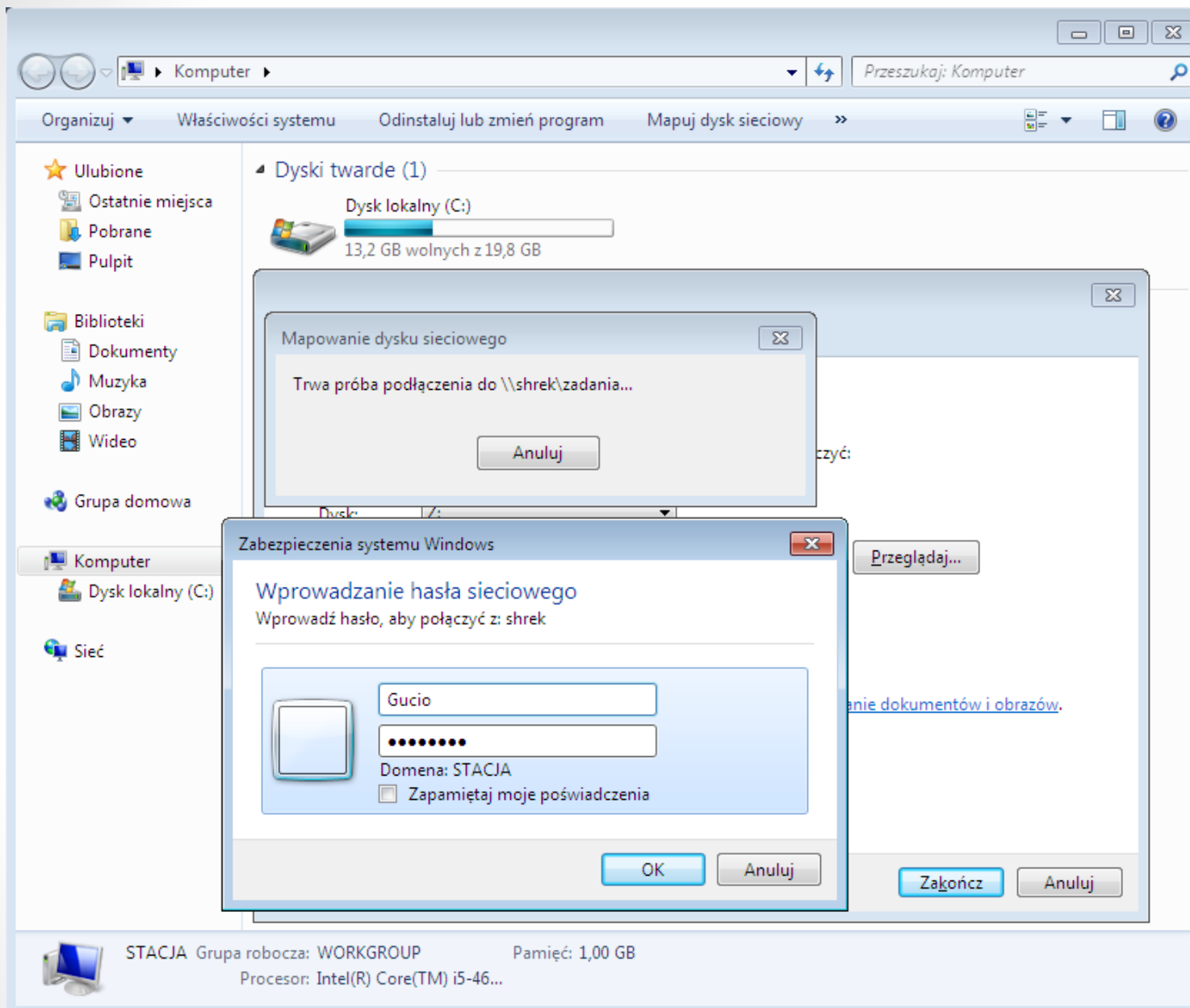
- **Win2008:** Wybieramy folder **zadania**, który zostanie udostępniony



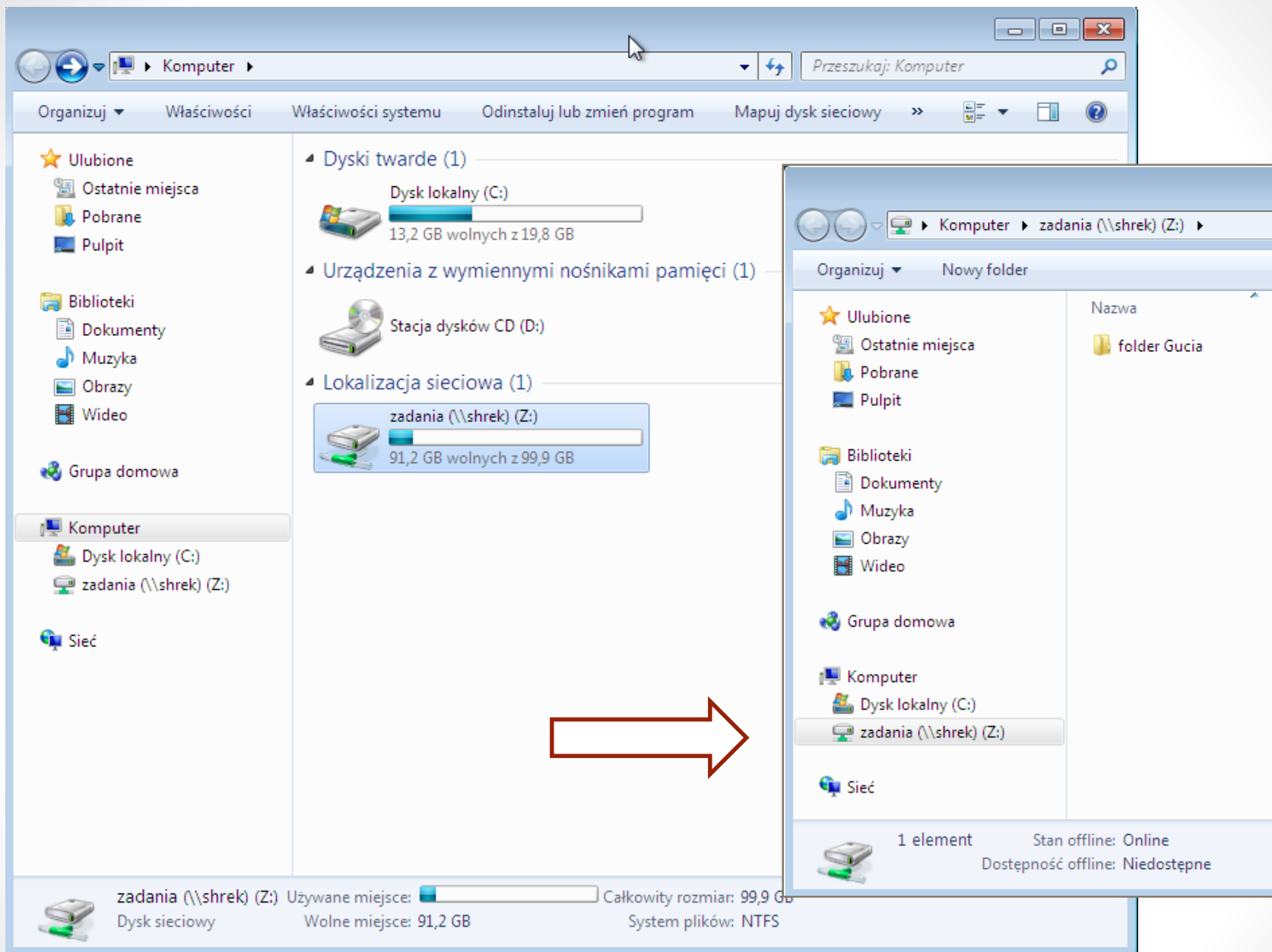
- **Win2008:** Wybieramy dla jakich użytkowników (np. Gucio , Maja)



- **Win 7:** Mapujemy udostępniony folder

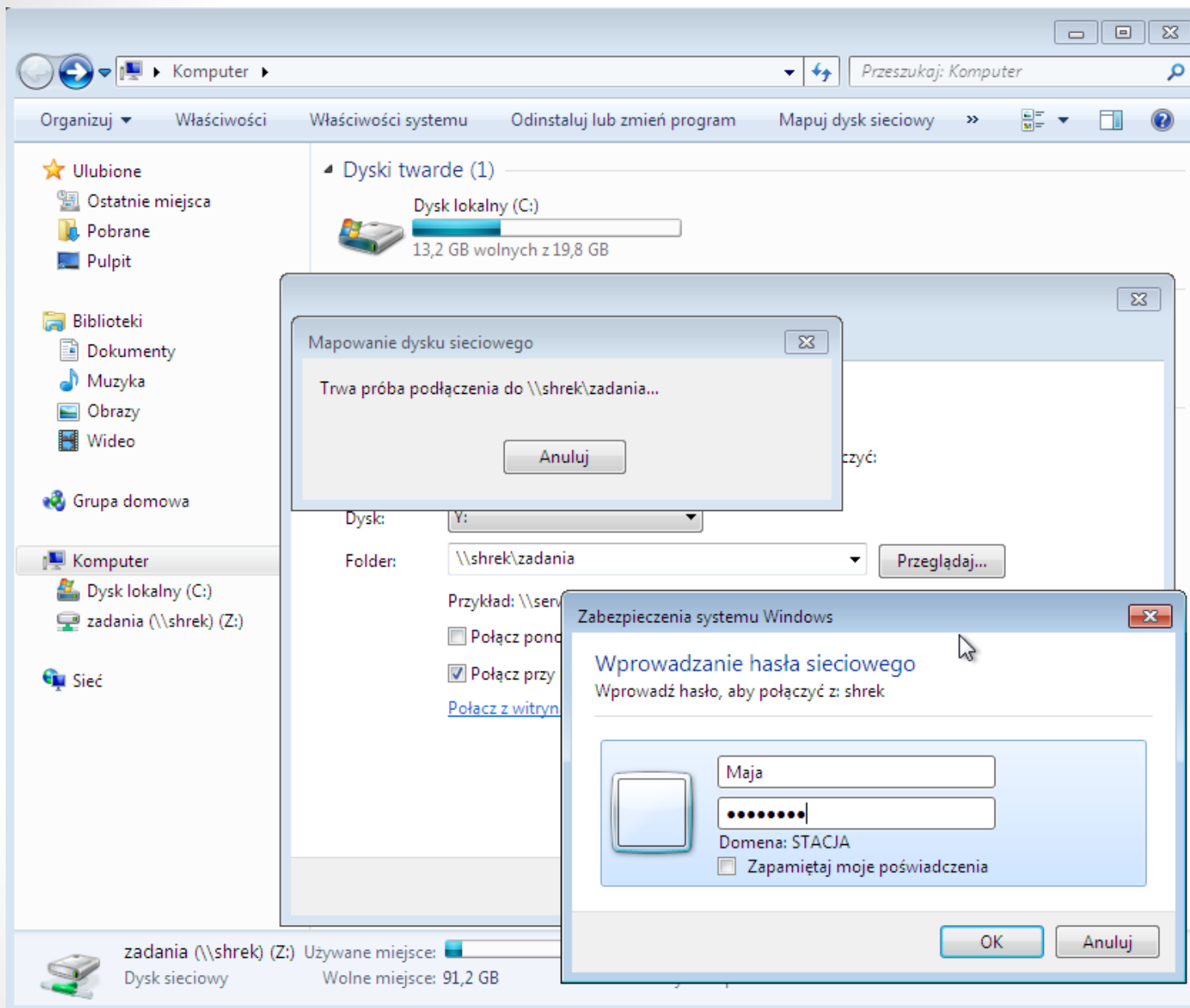


- **Win 7: Uwierzytniamy się jako Guccio (odczyt/zapis)**

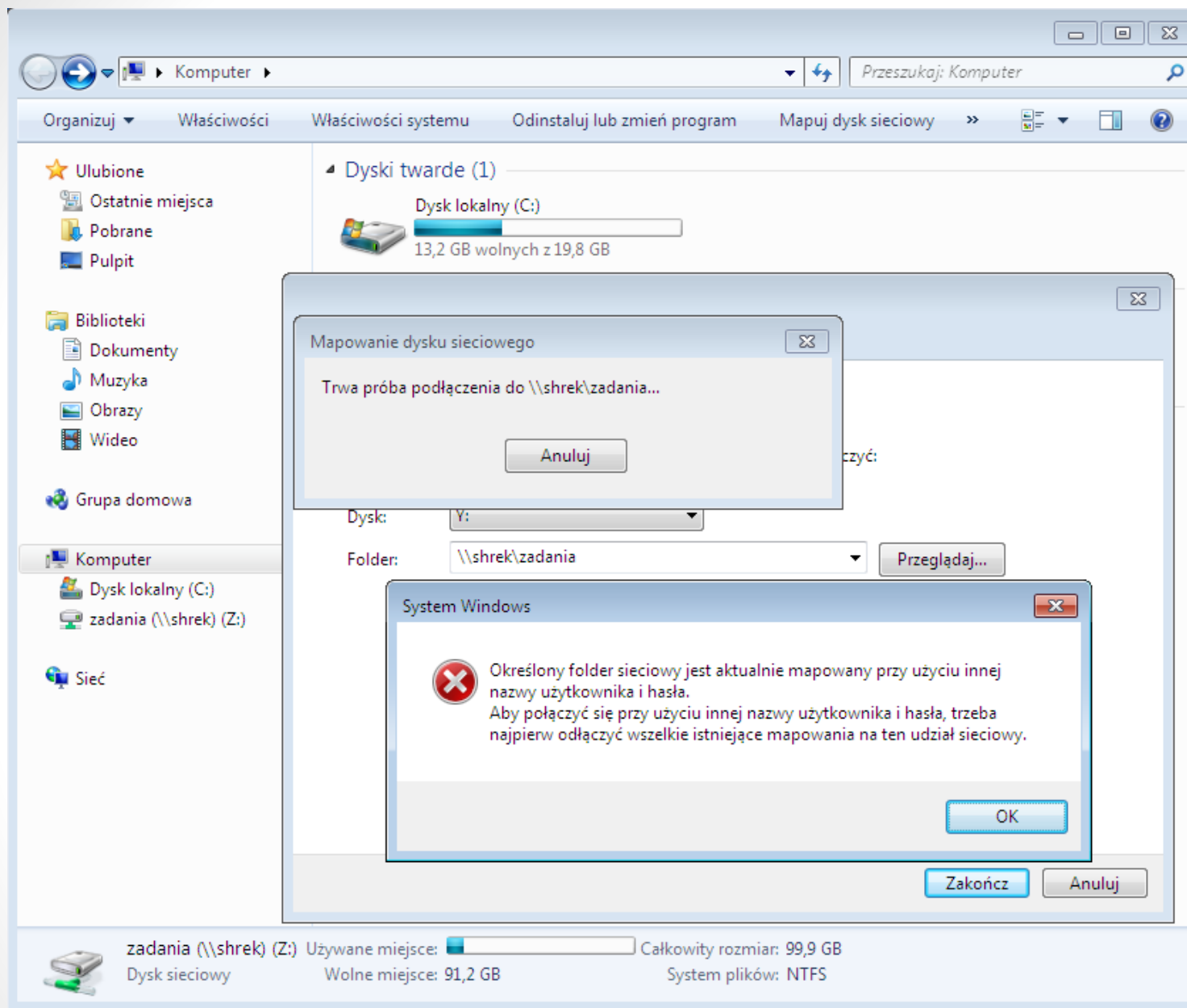


- **Win 7: Możemy założyć folder – Test OK**

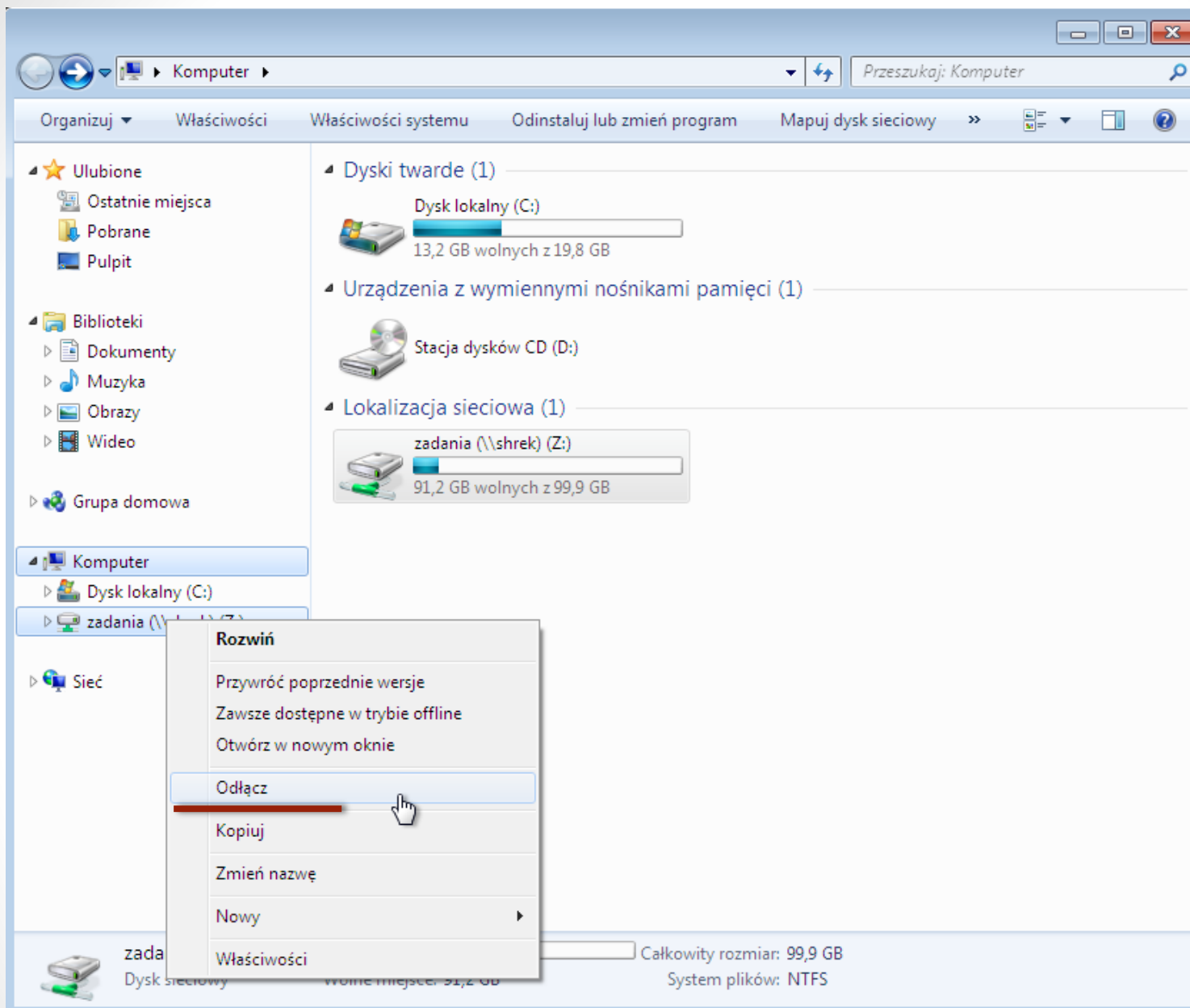




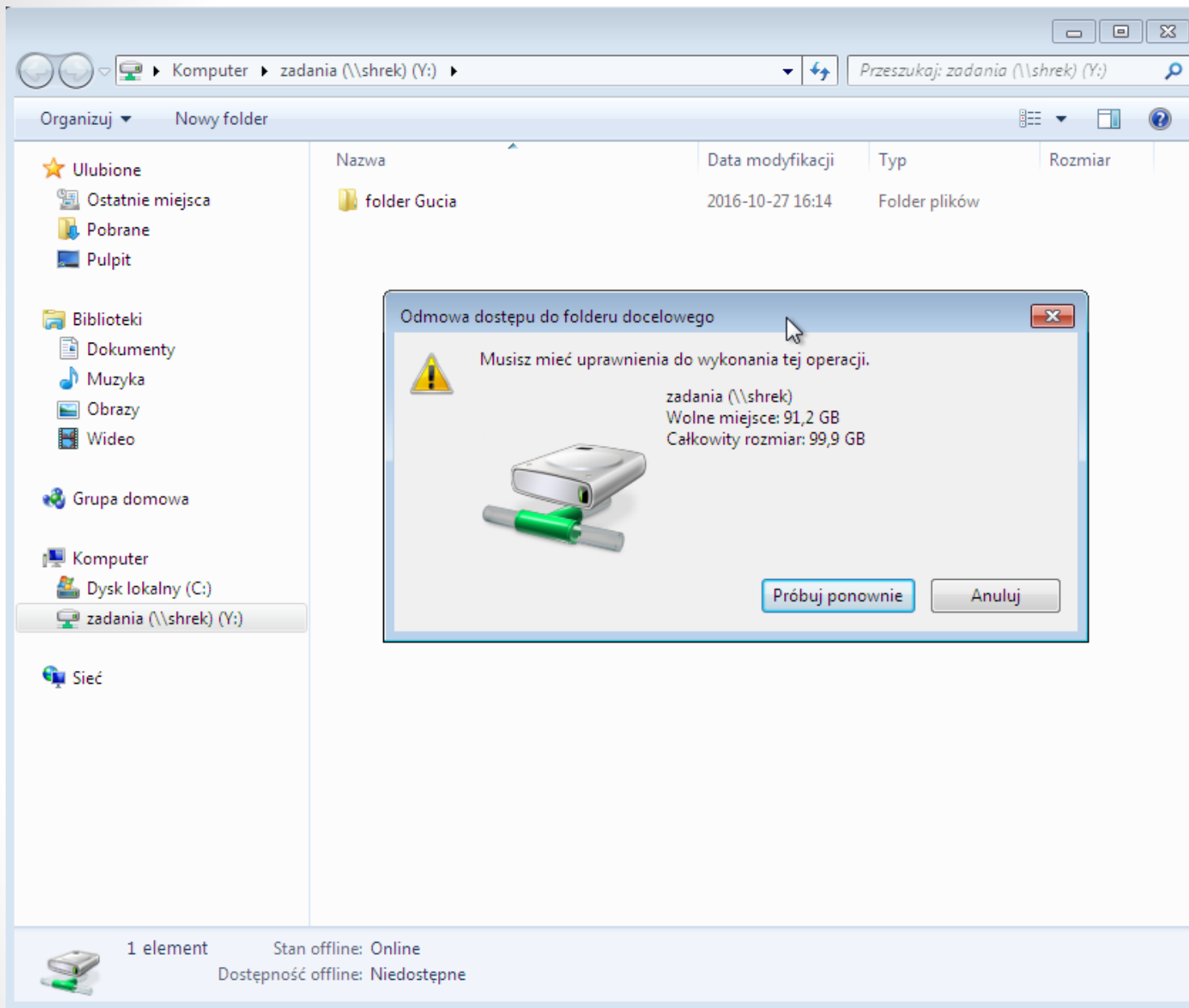
- **Win 7:** Mapujemy jeszcze raz **ten sam** folder i uwierzytelniamy się jako Maja



- **Win 7:** Musimy najpierw **odłączyć** zmapowany udział



- **Win 7:** Musimy najpierw **odłączyć** zmapowany udział



- Po uwierzytelnieniu się jako Maja **nie mamy** praw zapisu – Test **OK**.

Dysk lokalny (C:)

Komputer > Dysk lokalny (C:)

Przeszukaj: Dysk lokalny (C:)

Organizuj Otwórz Umieść w bibliotece Udostępnij Nowy folder

Nazwa	Data modyfikacji	Typ	Rozmiar
PerfLogs	2009-07-14 05:20	Folder plików	
Pliki programów (x86)	2009-07-14 07:06	Folder plików	
Program Files	2016-10-27 13:43	Folder plików	
Użytkownicy	2016-10-27 13:39	Folder plików	
Windows			
<b>wszyscy</b>			
zadania			

**Udostępnianie plików**

Wybierz osoby do objęcia udostępnianiem

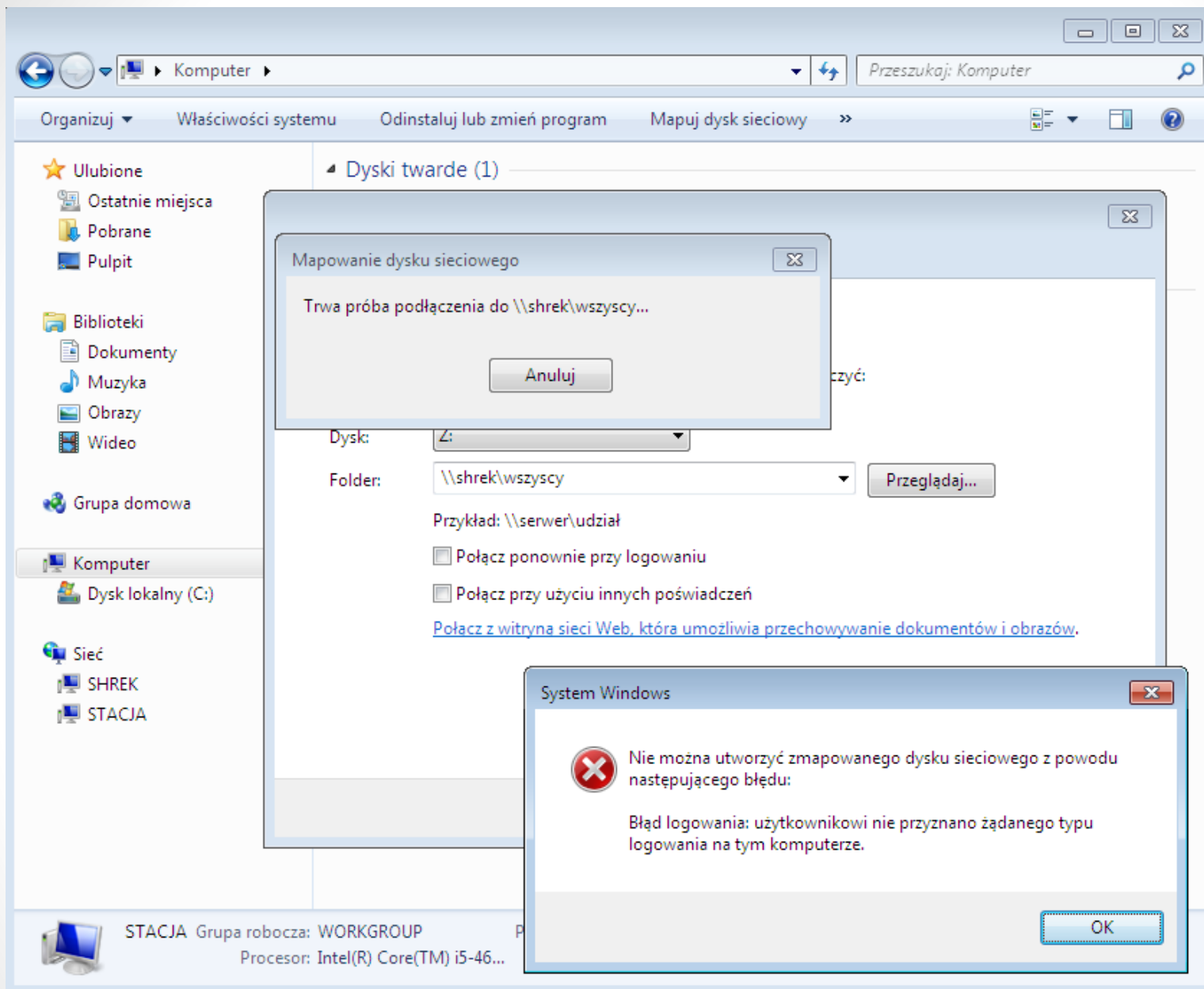
Wpisz nazwę i kliknij przycisk Dodaj lub kliknij strzałkę, aby znaleźć osobę.

Nazwa	Poziom uprawnień
Administrator	Odczyt/zapis ▼
Administratorzy	Właściciel
<b>Wszyscy</b>	Odczyt/zapis ▼

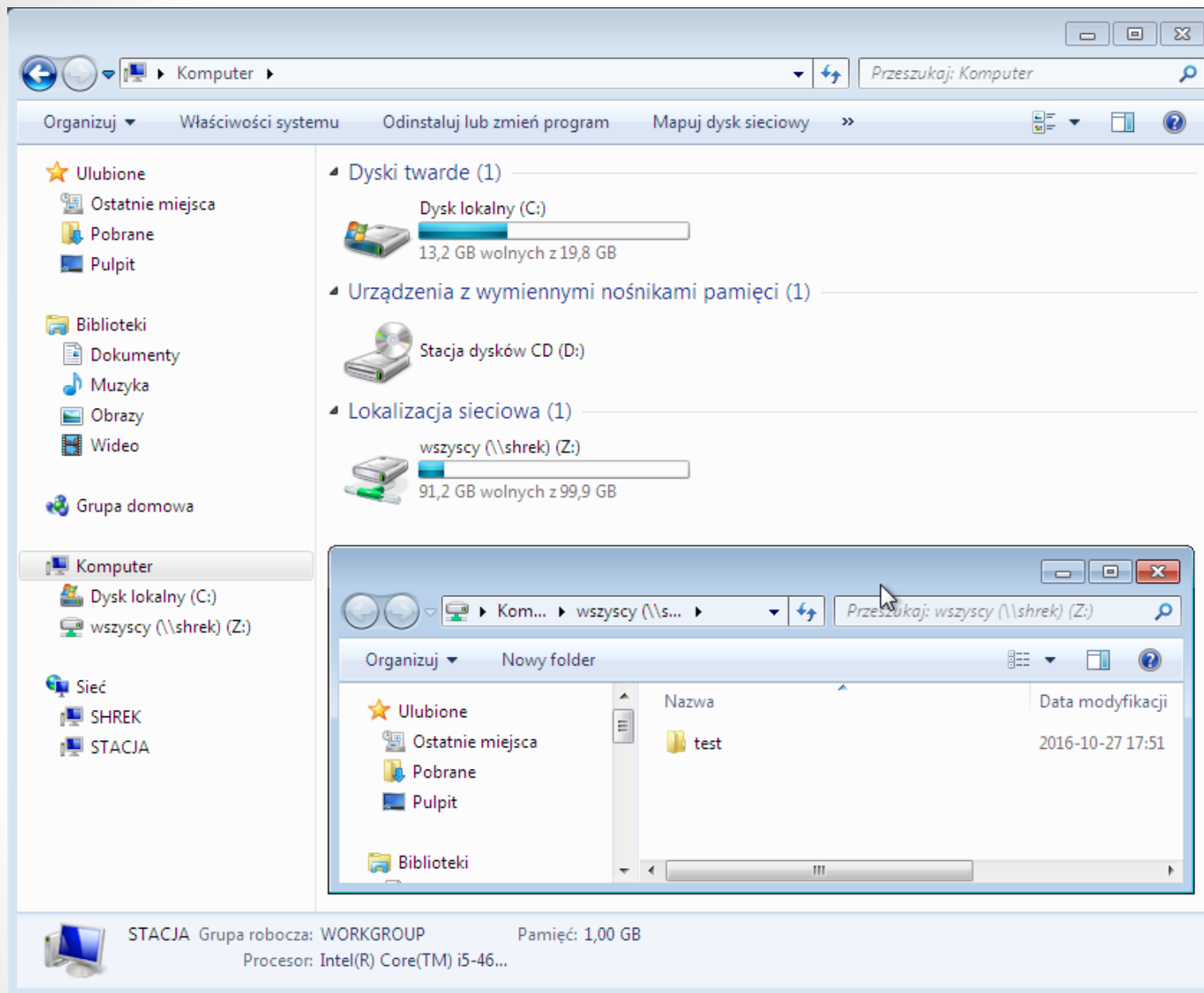
[Mam problem z udostępnianiem](#)

wszyscy Stan: Udostępnij  
Folder plików Data modyfikacji: 2016-10-27 13:39

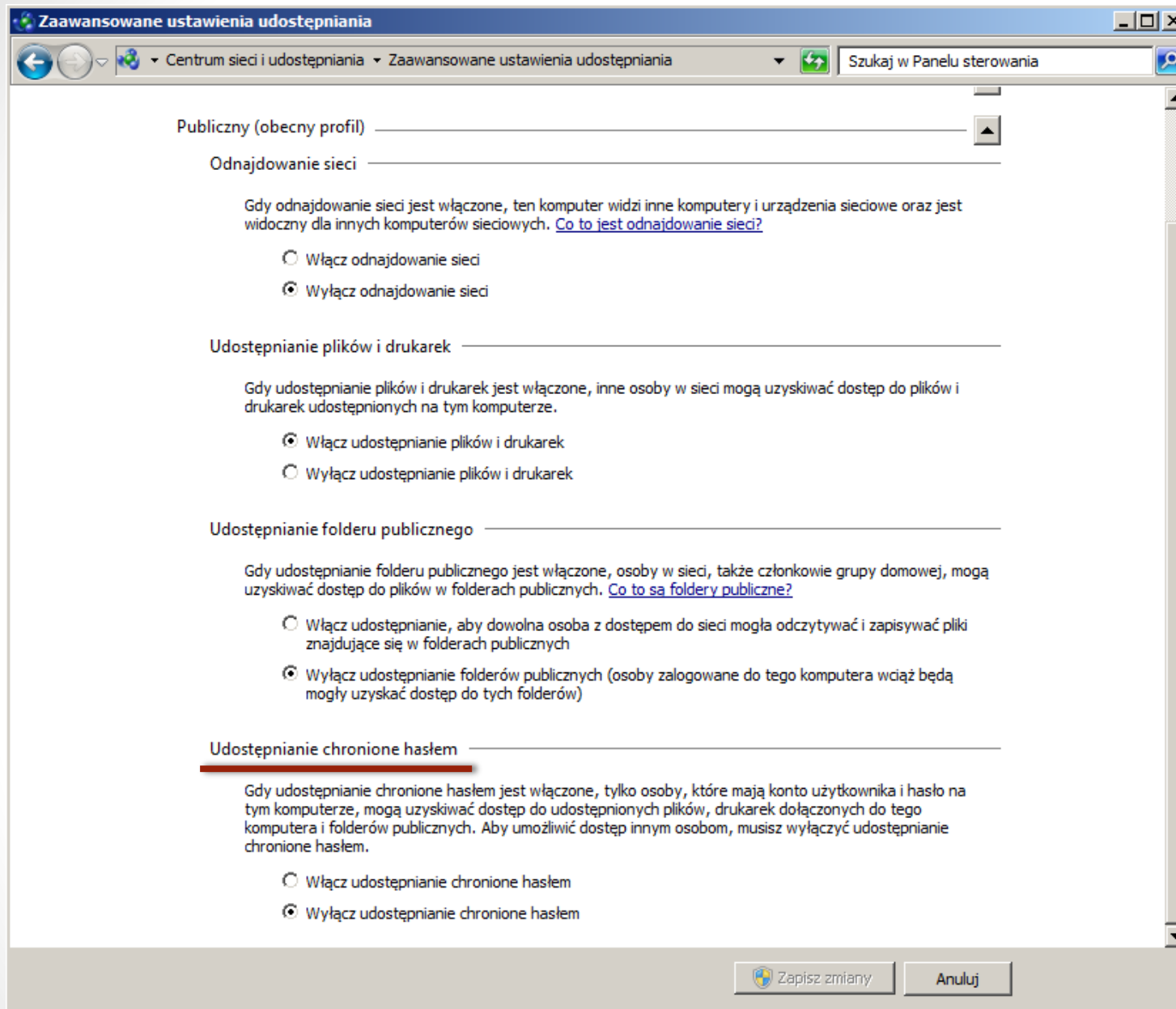
- **Win2008:** Wybieramy folder **wszyscy**, który zostanie udostępniony **wszystkim**



- **Win 7: Nie możemy podłączyć? Dlaczego?**



- **Win 7: Co zostało zmienione?**



- **Win2008: Wyłączamy udostępnianie chronione hasłem**



# Udostępnia folderu przy użyciu wiersza polecenia

- net share <sharename=drive:path>
- **Pomoc:** net help share

```
C:\>md foto

C:\>net share "klasowe fotki"=c:\foto /grant:Wszyscy,FULL /user:20
Pomyślnie udostępniono klasowe fotki.

C:\>net share

Udział      Zasób          Uwaga
-----
C$          C:\            Domyślny udział
IPC$        C:\Windows    Zdalne wywołanie IPC
ADMIN$      C:\Windows    Administracja zdalna
klasowe fotki c:\foto
wszyscy     C:\wszyscy
Polecenie zostało wykonane pomyślnie.

C:\>_
```

Wartość	Opis
Net share	Tworzy, usuwa lub wyświetla foldery udostępnione.
<sharename>	Nazwa sieciowa folderu udostępnionego.
<drive:path>	Ścieżka bezwzględna folderu udostępnionego.

PYTANIA

# linki

- [https://technet.microsoft.com/pl-pl/library/cc770880\(v=ws.11\).aspx](https://technet.microsoft.com/pl-pl/library/cc770880(v=ws.11).aspx)
- <https://windowsforum.com/threads/folder-sharing-vs-advanced-sharing.114559/>